



WANO
BLECH.AT

MATTENZAUN KATALOG

Kundenservice

+43 720 022521

Verkäufer

+43 660 2894995

Verkäufer

+43 650 4644740

info@vanoblech.at

Für Umzäunung von Einfamilienhäuser und Objekte

Punktgeschweißte Gitterzäune sind in unserem Sortiment sehr beliebt. Sie sind langlebig, ästhetisch und haben eine hervorragende Preiswerte. Die 3D-Zaunanlage wird mit den folgenden Zubehör empfohlen: Mattenzaun, pulverbeschichtete Zaunpfosten, Schellen, Betonsockel und Sichtschutzrollen. 3D-Zäune sind geeignet für Umzäunung von Privathäusern, Ferienhäusern, Grundstücken usw.

Technische Eigenschaften

Die Tabelle zeigt die Standardabmessungen des 3D-Zauns.

Zaunhöhe (mm)	Pfostenhöhe (mm)	Anzahl der Stäbe (St.)*	Netto Maschenweite (mm)	Drahtstärke (mm)
1030	2000	2	50 x 200	4.0 / 5.0 (+/- 0,2mm)
1230	2000	2		
1530	2000	3		
1730	2400	3		
2030	2600	4		

*Anzahl der Stäbe (St.)



2D-Zaun

Flachstabmatten sind nachhaltig und elegant. Wir bieten komplette Zaunsysteme an: Mattenzaun, kleine Tore, Schiebetore und zweiflügelige Tore.

Die Doppelstabmatten werden für Umzäunung von Stadien, Sportplätzen, Sportanlagen, Industriegelände und Spielplätzen verwendet. Sie sind auch für die dauerhafte und sichere Umzäunung von Privatgrundstücken geeignet.

Technische Eigenschaften

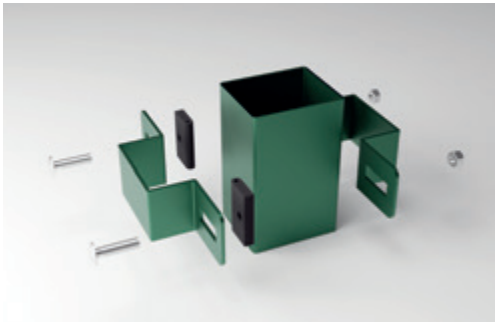
Die Tabelle zeigt die Standardabmessungen des 2D-Zauns.

Zaunhöhe (mm)	Pfostenhöhe (mm)	Netto Maschenweite (mm)	Drahtstärke (mm)
1030	2000	50 x 200	6 x 5 x 6 oder 8 x 6 x 8
1230	2000	50 x 200	
1430	2000	50 x 200	
1630	2400	50 x 200	
1830	2400	50 x 200	
2030	2600	50 x 200	

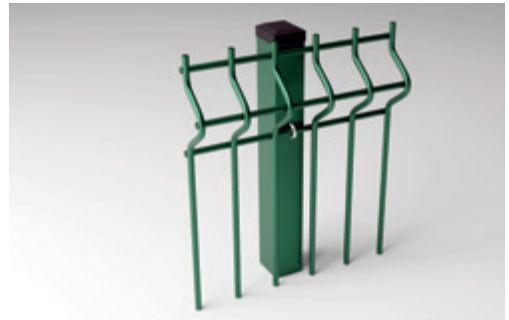


Die Montage des Mattenzauns ist schnell und einfach. Er ist mit verschiedenen Arten von Befestigungselementen ausgestattet, die eine präzise Steuerung der Einstellung ermöglichen.

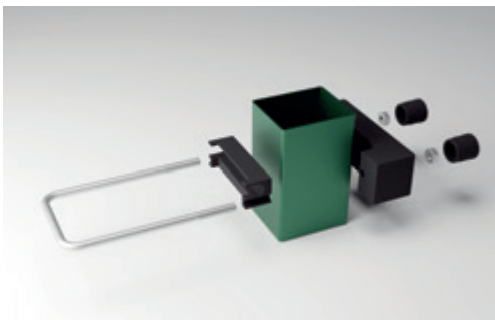
Schelle



Hakenschraube mit Mutter Unterlegscheibe



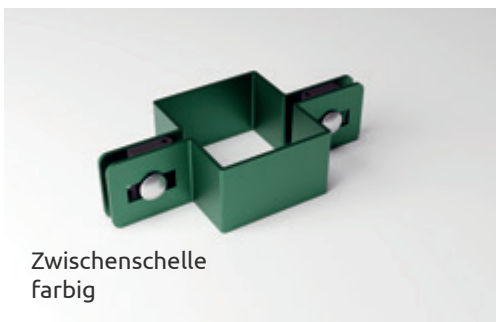
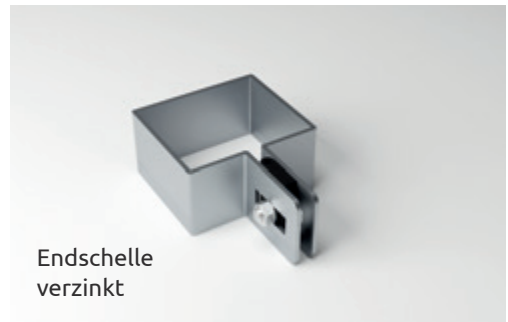
U-Bügel mit Befestigungsschelle rostfrei



Schellen

Wir bieten große Auswahl an Zubehör für Gitterzaun. In unserem Sortiment finden Sie hochwertige Montagezubehöre, Zaunpfosten, Betonsockel, Verbinder, Befestigungselemente und Sichtschutzrollen.

Verbindungselemente



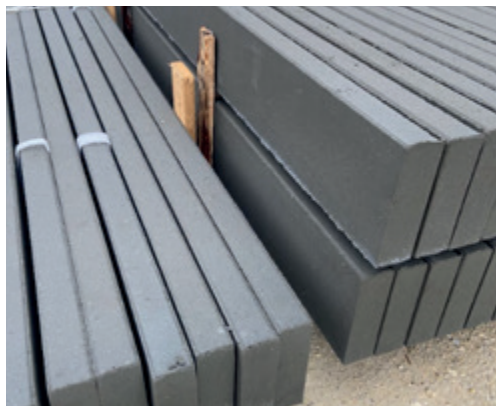
Standard Betonsockel

Die Betonsockel verstärken den gesamten Zaun und verbinden ihn zu einem einzigen System. Sie sind aus Stahlbeton mit Vibrokompensation hergestellt. Die Betonsockel sind in verschiedenen Größen und Formen erhältlich, um der Größe des Zauns und den Gestaltungsanforderungen zu entsprechen.

Größen des Betonsockels:

Länge: 2500 mm, Breite: 200 mm,

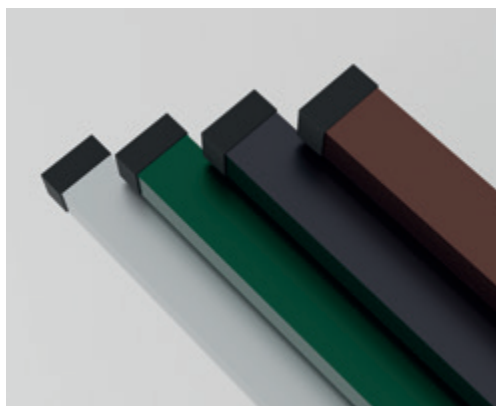
Stärke: 60 mm



Zaunpfosten

In unserem Sortiment sind die Pfosten in Zinkbeschichtung oder in verzinkter Ausführung erhältlich. Sie können aber für Pulverbeschichtung entscheiden und aus der RAL-Palette eine Farbe wählen. Die Pfosten von Mattenzäunen sind ein wichtiger Teil der Zaunstruktur, da sie die Stabilität und Robustheit des Zauns gewährleisten. Größen des Vierkantprofils: 60 mm x 40 mm Materialstärke: 1,5 mm.

Länge: 2000 mm, 2300 mm, 2600 mm, 2800 mm, 3000 mm, 3200 mm



Zubehöre

Sichtschutzrolle

Sichtschutzrollen sind eine innovative Lösung denen, die ihre Privatsphäre im Grundstück, im Garten oder im Balkon beschützen möchten. Wir vertreiben Thermoplast Sichtschutzrollen, die aus biologisch abbaubarem und UV-beständigem Polypropylen hergestellt werden. Sie sind wiederbeständig und benötigen keine besondere Pflege.

Breite (mm)	Länge (mm)	1m/1m ²
190	26	5

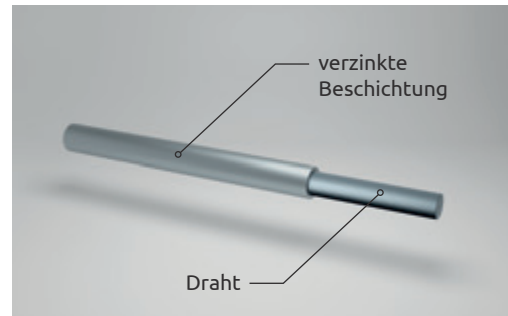




Korrosionsschutz

Galvanisierung

Die Verzinkung wird durchgeführt, um einen effektiven Korrosionsschutz zu erhalten. Bei diesem Verfahren wird ein gut vorbereitetes Zaunelement in geschmolzenes Zink bei 450-460 °C getaucht. Dank der flüssigen Form gelangt das Zink an alle, auch an schwer zugängliche Stellen wie Biegungen oder Rillen. Dabei entstehen sehr starke intermolekulare Fe-Zn-Bindungen, die 15 Jahre lang vor Korrosion schützen.



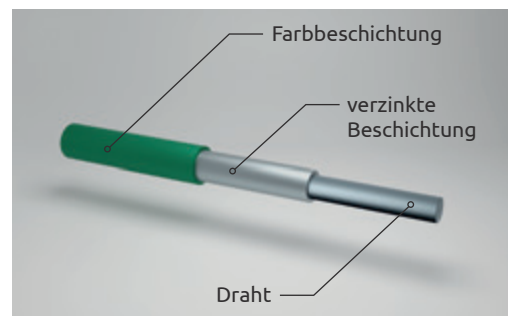
verzinkte
Beschichtung

Draht

Pulverbeschichtung

Die Pulverbeschichtung dient hauptsächlich dazu, den Elementen die gewünschte, dauerhafte Farbe zu verleihen. Die einzelnen Teile des Zauns werden verzinkt, danach werden sie mit der ausgewählten Farbe pulverbeschichtet. Die Farbe wird in Pulverform durch elektrostatisches Sprühen aufgetragen.

Die aufgeladenen Farbpartikel haften auf der lackierten Oberfläche und werden dann im Ofen bei 200°C gehärtet. Im Ergebnis entsteht eine Beschichtung in einer entsprechenden Farbe und mit perfekten Eigenschaften. Einige dieser Eigenschaften sind: Korrosionsschutz, Widerbeständigkeit gegen chemische Substanzen, schädliche Witterungseinflüsse und mechanische Beschädigungen.



Farbbeschichtung

verzinkte
Beschichtung

Draht

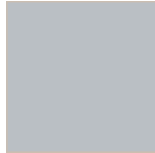
Standardfarben



RAL6005



RAL7016

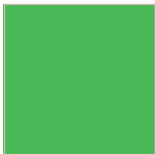


Verzinkt

Sonderfarben



RAL5010



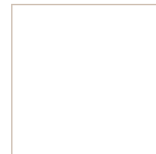
RAL6018



RAL7040



RAL8017



RAL9003



RAL9005



